



Société
d'Astronomie
de Nantes



Compte-rendu de mission

Observatoire de Saint-Véran Paul FELENBOK

Astronomie amateur et collaboration ProAm

Période de la mission : Semaine 43
Du 20 octobre au 27 octobre

Nom du club/groupe : SAN

Nom de la mission : SAN

Mots-clés (supprimer les mots-clés inutiles, ajouter des mots-clés pertinents) :
planète, Jupiter, Lunaire, Grand Champ, nuages



Table des matières

Liste des membres	3
Instruments utilisés	4
Conditions d'observation	4
Météo	4
Phases de la Lune	4
Visites de l'observatoire	5
Observations.....	7
Astrophotographie.....	7
T-500 intérieur	7
T-500 intérieur	11
T-620	12
Nightscape.....	14
Opportunités entre les nuages	16
Remarques & Suggestions d'améliorations	17



Liste des membres

NOM Prénom	Club	Type d'activité
MANACH Anne	SAN	Astrophotographie et photométrie
TINLOT Eric	SAN	Astrophotographie
PELLIER Christophe	SAN	Imagerie planétaire
VALEAU Pierre	SAN	Astrophotographie et photométrie
LAVISSE Pierre		Astrophotographie grand champ
VEAU Frédéric		Astrophotographie et photométrie
Eric Leger		Astrophotographie
Pierre Chapellier	SAN	Astrophotographie
Jean-François Helas	SAN	Astrophotographie
Frédéric Brion	SAN	Imagerie planétaire

Photo de groupe :





Instruments utilisés

Dénomination instrument	Focale (m) / Diamètre (mm)	f/d	Matériel d'acquisition
T500-1 "Intérieur"	4 / 500	8	ASI 1600 + filtre R et ASI 2600 MC
T62	9 / 620	15	ASI462MM + CDA
FRA 400	0.4 / 72	5.5	Sol'Ex

Conditions d'observation

Météo

Jour	Météo journée	Météo nuit	Remarques
Jour 1 (dimanche)			
Jour 2			
Jour 3			
Jour 4			
Jour 5			
Jour 6			
Jour 7			

Phases de la Lune

Jour	Phase de la Lune	Remarques
Jour 1 (dimanche)		
Jour 7		



Visites de l'observatoire

Une visite de la coupole du T62 a été réalisée auprès de 2 randonneurs.

Nombre de visites organisées	Cumul approximatif du nombre de visiteurs
1	2

Projets

Les très mauvaises conditions météorologiques ne nous ont pas permises de réaliser notre programme initial. Seules deux observations relativement courtes ont pu être mises à profit !

Lors de la première séance (durée : 2h30) :

- Le T62 (Christophe et Fred Brion) a été utilisé pour une séance d'imagerie planétaire sur Jupiter dans diverses longueurs d'ondes.
- Le T500-intérieur (une bonne partie du reste de l'équipe) a été utilisé pour imager quelques zones intéressantes de la Lune.

Lors de la deuxième séance (durée : 30 minutes) :

- Le T62 (Christophe et Fred Brion) a été utilisé pour la réalisation d'une psf qui n'avait pu être réalisée lors de la première observation.
- Le T500-intérieur, initialement préparé avec l'ASI 2600 MC pour de l'imagerie du ciel profond (la météo était optimiste pour cette nuit-là !), a été utilisé pour imager Jupiter en couleur. Trois films réalisés...

Quelques rares images d'astrophotographie en Grand Champ ont pu être réalisées. Cette semaine s'annonçait idéale pour l'observation de la comète C/2023 A3 mais seuls trois membres de l'équipe ont eu la chance de l'apercevoir dans une trouée !

Même de jour, nous n'avons pas pu réaliser nos tests avec le Sol'Ex tellement les créneaux d'observation étaient courts !!!



En bref, beaucoup, beaucoup de nuages. De la frustration pour les observations astronomiques, mais une très bonne ambiance au sein de l'équipe et de très bons repas concoctés par nos deux amis d'Alsace et du Jura, Eric L et Frédéric V...

Programme initial :

- *Imagerie planétaire : Jupiter dans divers longueurs d'ondes dont l'infrarouge et l'ultraviolet avec le T62.*
- *Astrophotographie grand champ : matériel personnel (MTO.....)*
- *T500-intérieur : Astrophotographie du ciel profond et réalisation d'une courbe de transit d'une exoplanète pour le projet Exoclock (collaboration Pro/Am).*
- *Imagerie Lunaire : utilisation du T500-intérieur avec l'ASI1600 et filtre R.*



Observations

Astrophotographie

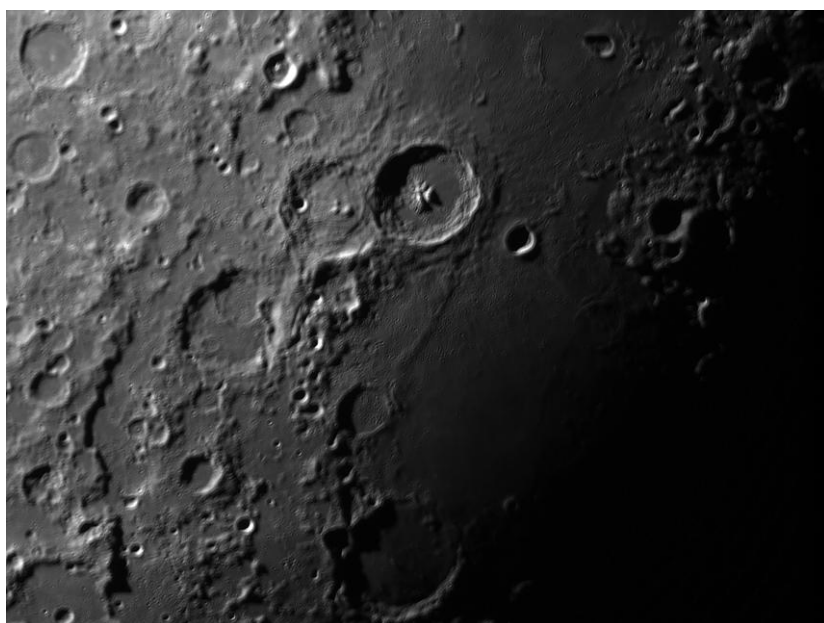
T-500 intérieur

Observateur/Observatrice : Eric(s) / Anne / Jean-François / Frédéric V. / Pierre C&V

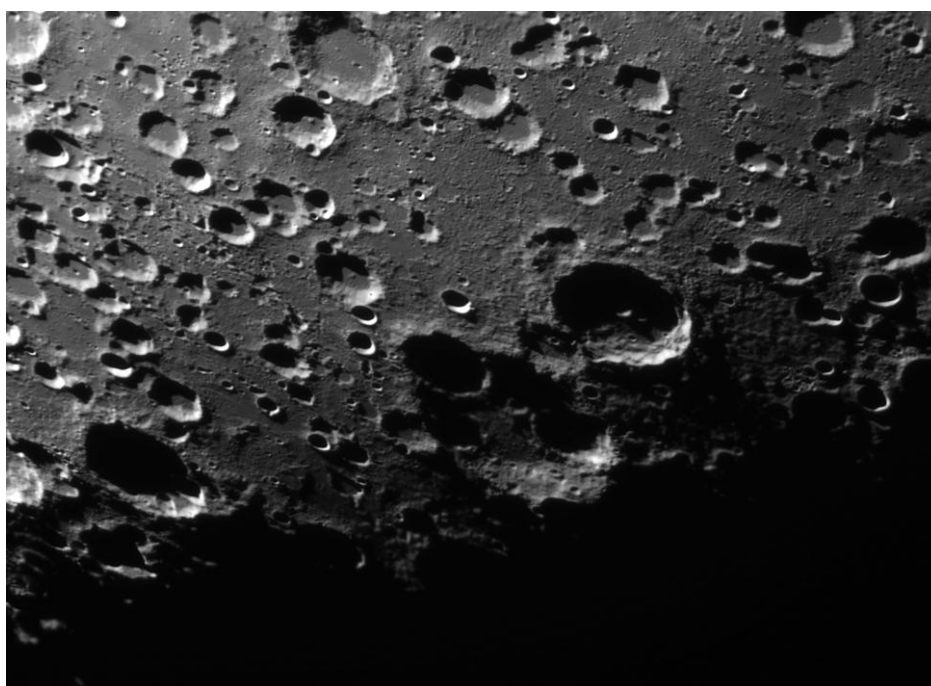
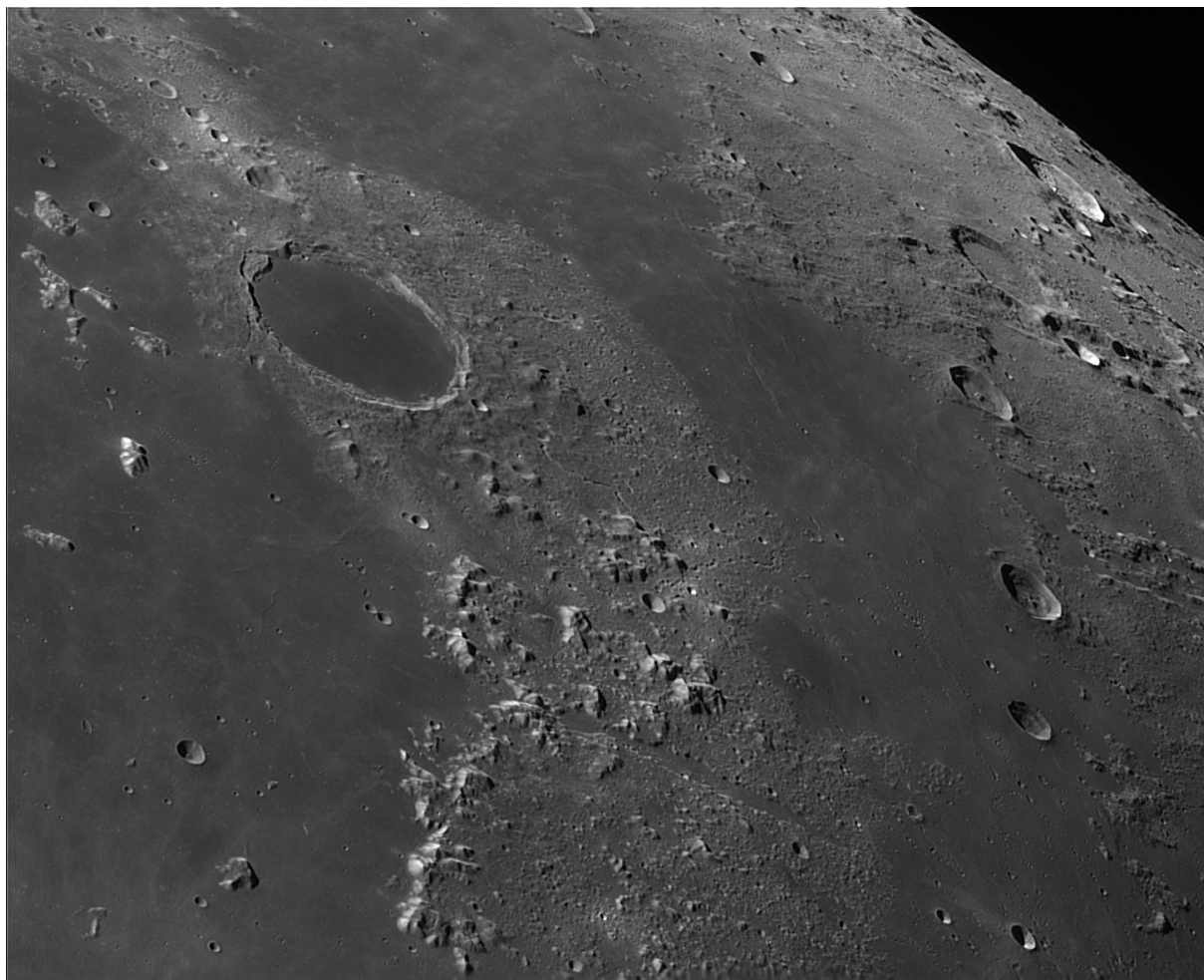
Cible :

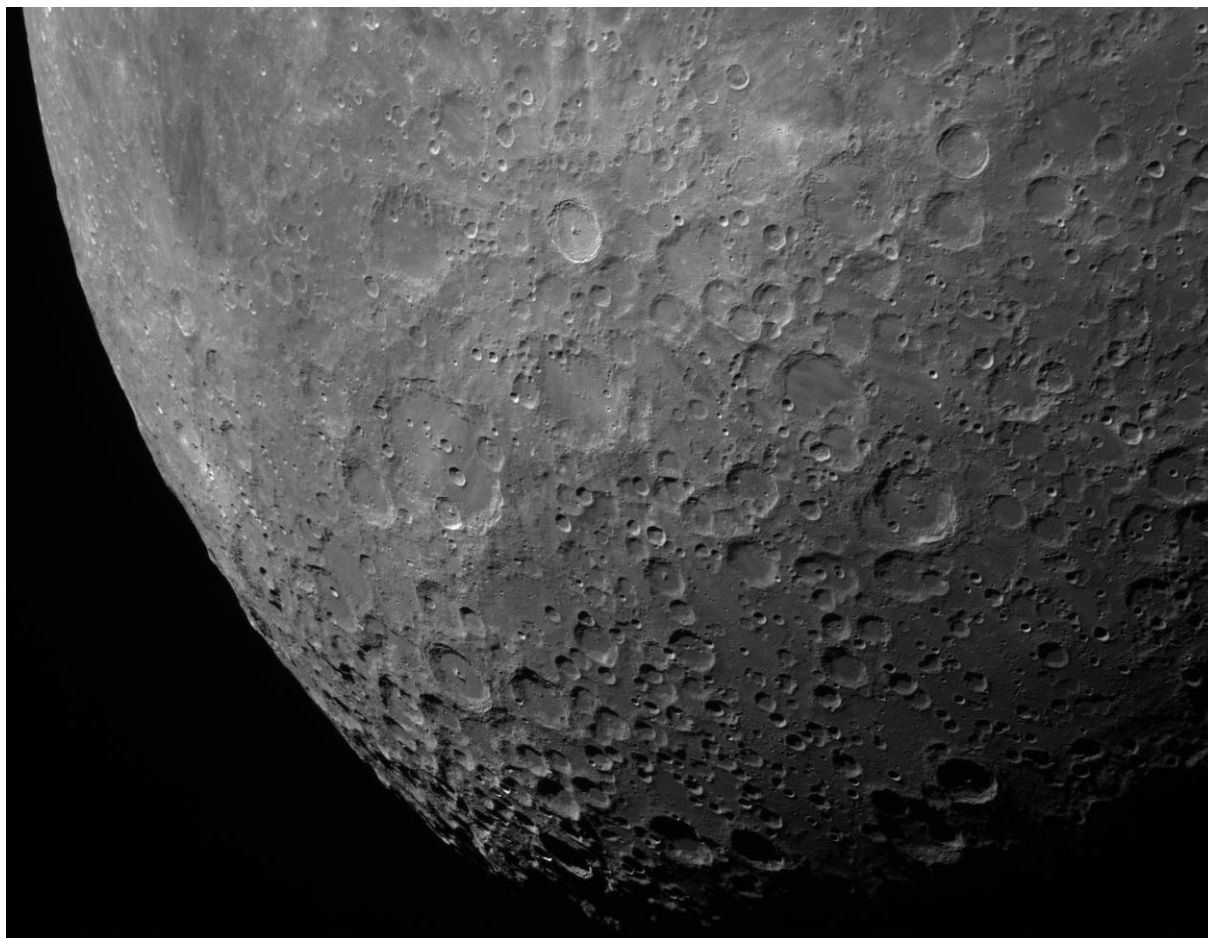
camera : ASI1600MM + filtre R

Type : Lunaire











T-500 intérieur

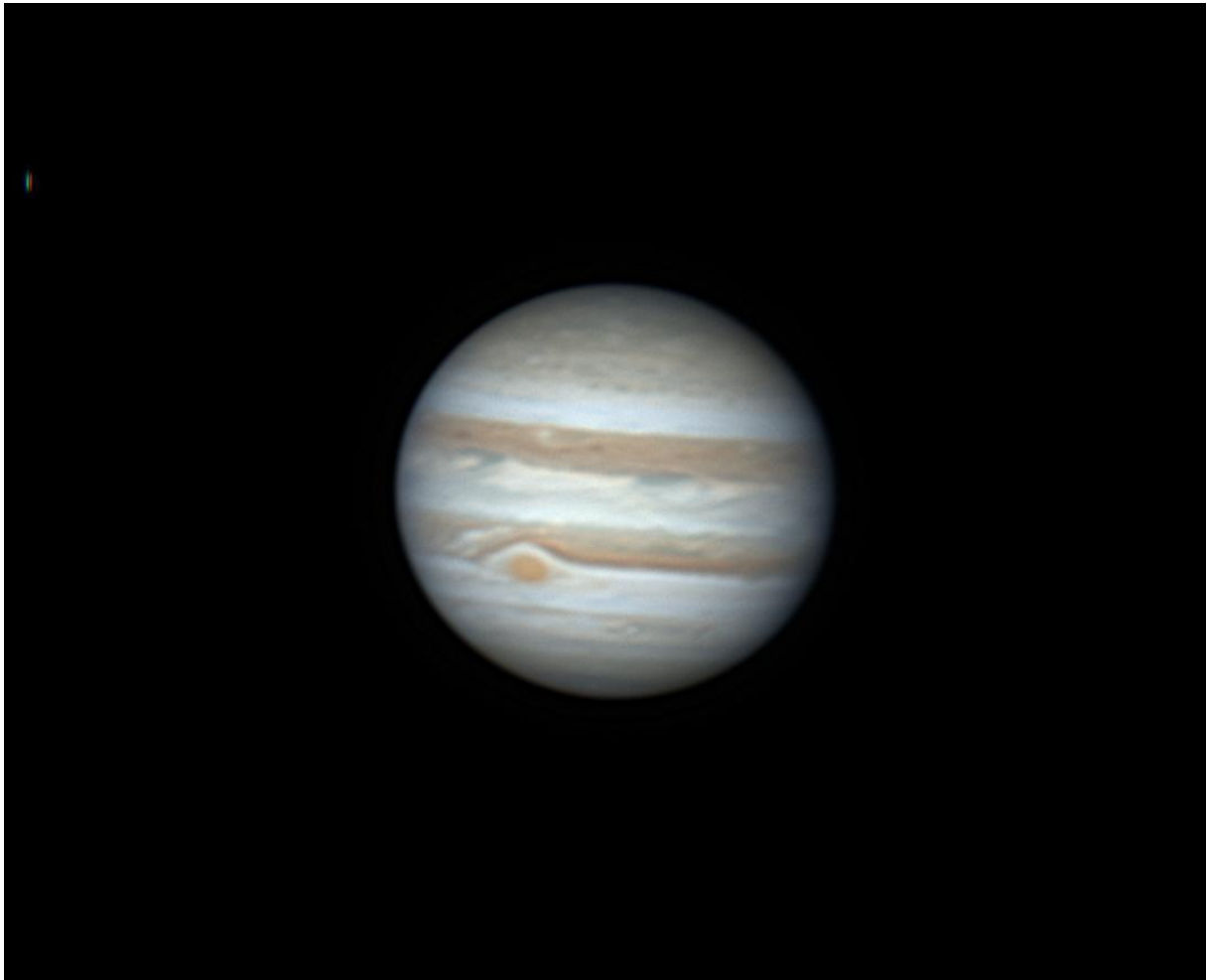
Observateur/Observatrice : Anne / Eric T. / Pierre V.

Cible :

Camera : ASI2600MC + sans CDA + Barlow 1.5x

Type : Jupiter

Paramètres :





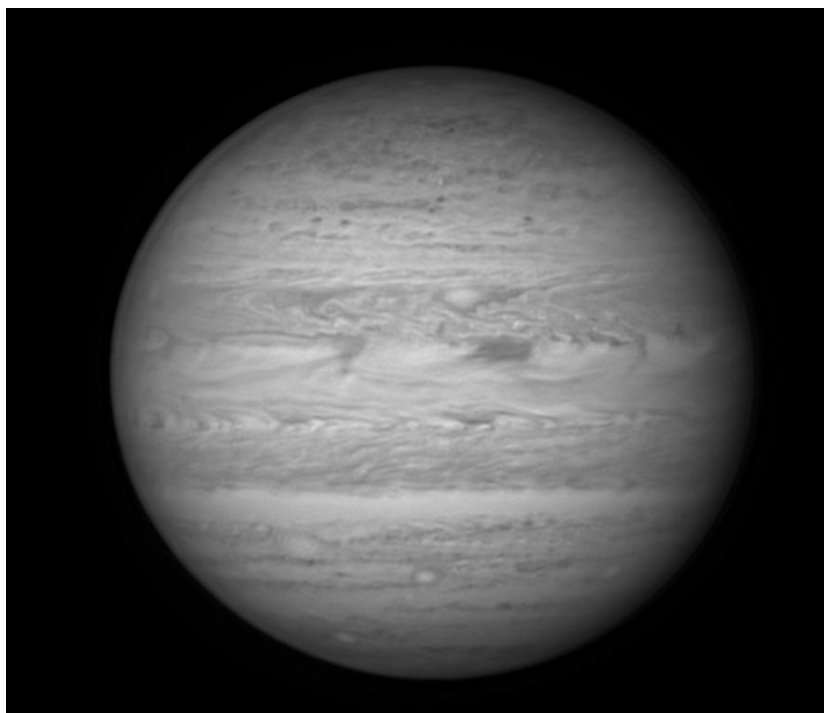
T-620

Observateurs : Christophe, Frédéric B.

Cible: Jupiter

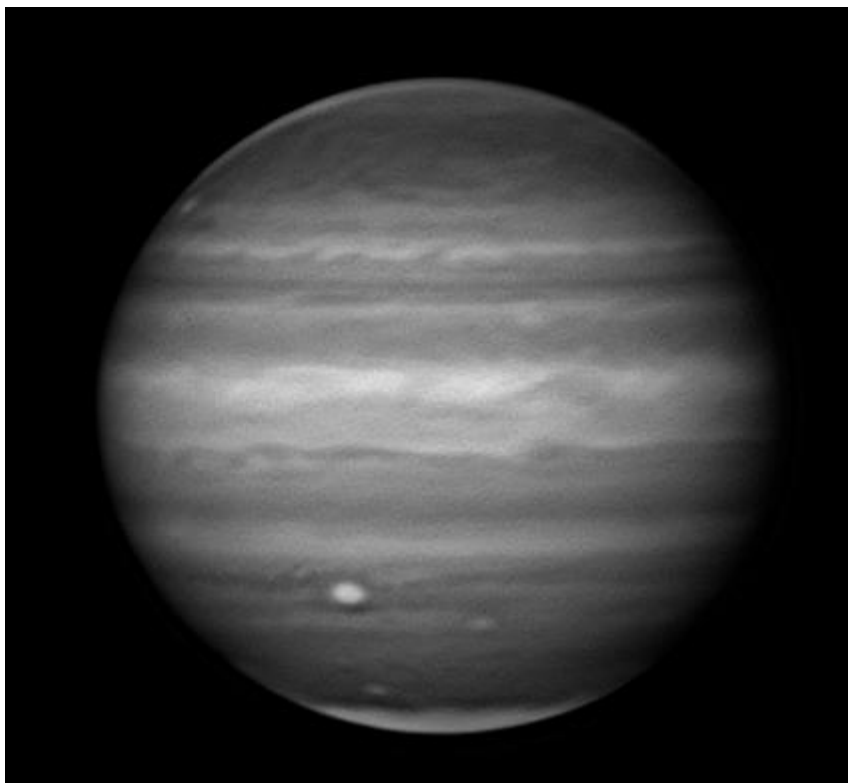
Les images montrent en particulier la deuxième tâche rouge de la planète, l'oval BA dans la STZ, brillant en CH4 et sombre en UV. Une autre tâche rouge dans la NNTZ est visible également en haut à gauche.

Camera : ASI 462 + CDA + Filtre infrarouge Baader Bessel I 720 -1000

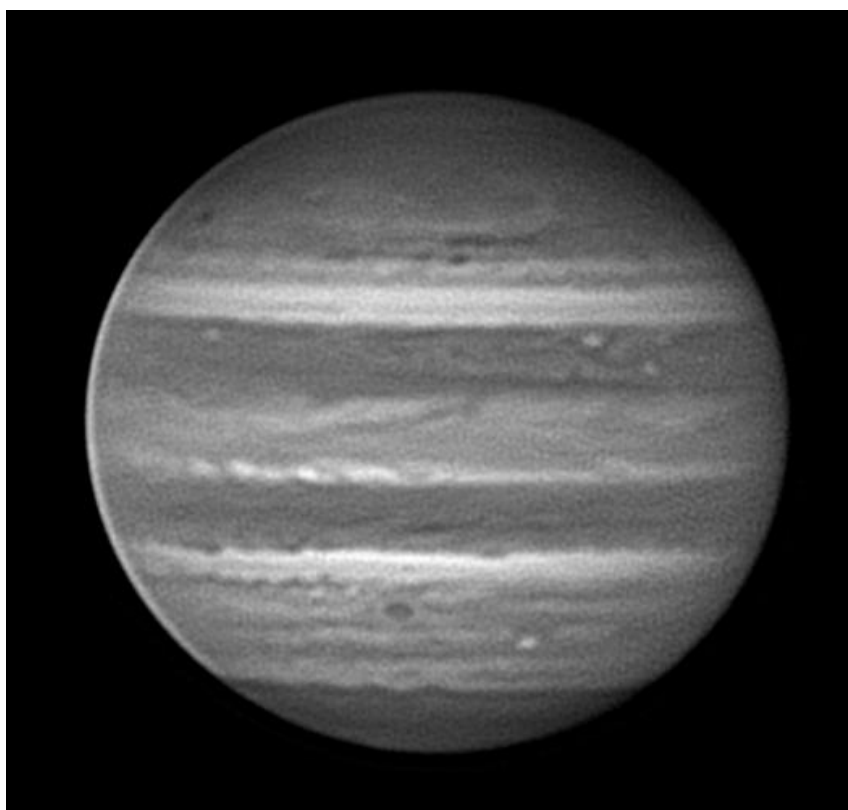




Camera : ASI 462 + CDA + Filtre Méthane



Camera : ASI 462 + CDA + Filtre UV 320-380





Nightscape

Image d'ambiance lors de nos rares périodes de ciel dégagé.

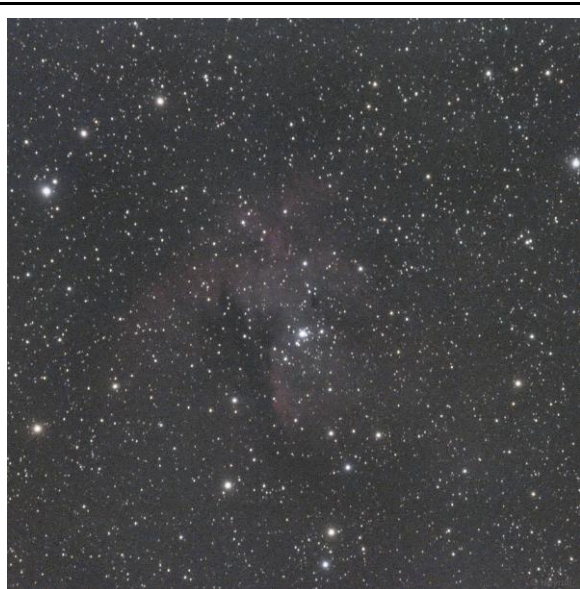




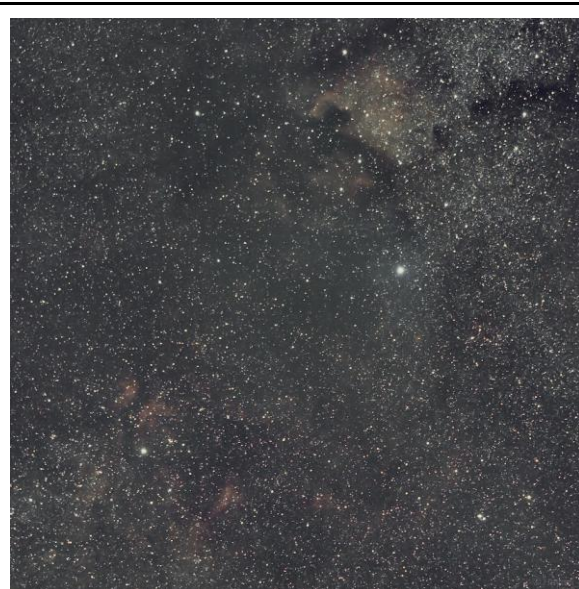


Opportunités entre les nuages





NGC 281 (PACMAN)
CANON 200D MTO 1000
1h de pose



Constellation du Cygne (Deneb)
CANON 200D
15 min de pose

Remarques & Suggestions d'améliorations

Malgré des conditions météorologiques compliquées, nous avons passé une bonne semaine. L'observatoire est toujours aussi agréable à vivre et l'ambiance dans l'équipe a été excellente.

Domage que la nouvelle caméra ne soit pas opérationnelle et que le T500 extérieur ait dû être démonté juste avant notre arrivée. Cependant, nous comprenons tout à fait la nécessité de descendre la monture du T500 extérieur pour maintenance avant les premières neiges persistantes.

Un grand merci à tous les bénévoles du GST, pour l'entretien du matériel astronomique, des membres du CA, pour la gestion de ce magnifique observatoire et bien sûr à Sébastien toujours fidèle au poste !

